

# MANOMETRO A MOLLA TUBOLARE TUTTO INOX "HD"

## DESCRIZIONE GENERALE

Manometro con eccellente stabilità nel lungo periodo. Utilizzabile nell' industrie di processo chimico/petrochimico, centrali elettriche e costruzioni di impianti. Costruito per sopportare i carichi di lavoro più gravosi anche in condizioni ambientali difficili.



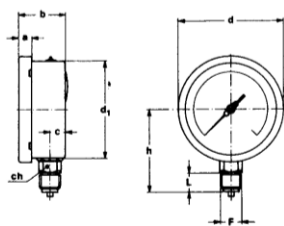
di Gemini G. e Gozzini Obizio snc

Via Ca' Treviglio n° 1/3 24040 Pontirolo Nuovo (Italy) Tel. 0363 880123 Fax. 0363 881133

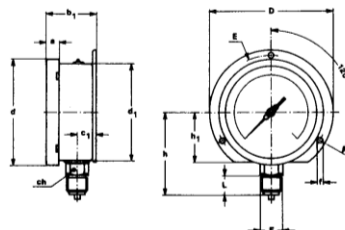
Sito internet: [www.termaf.it](http://www.termaf.it) e-mail [info@termaf.it](mailto:info@termaf.it)

# DIMENSIONI in mm

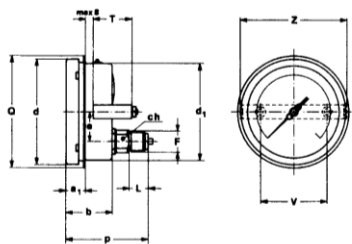
# DN 100/150



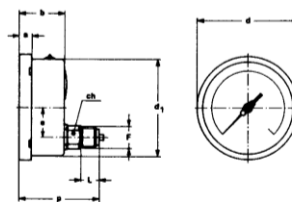
TIPO A



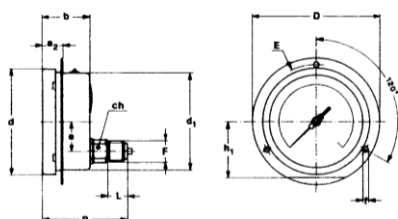
TIPO C



TIPO B



TIPO D



TIPO E

DN	TIPO	F	L	A	a1	b	b1	d	d1	D	E	h	P	ch
100	AC	1/2	20	13	-	48,5	52,6	110,6	101	130	118	-	-	22
100	DBE	1/2	20	13	20	48,5	-	109,8	101	130	118	86	87	22

DN	TIPO	F	L	A	A1	b	b1	d	d1	D	E	h	P	ch
150	AC	1/2	20	15	-	50,5	54	161	150	190	175	-	-	22
150	DBE	1/2	20	15	25,5	50,5	-	161	150	190	175	117	85,5	22



di Gemini G. e Gozzini Obizio snc

Via Ca' Treviglio n° 1/3 24040 Pontirolo Nuovo (Italy) Tel. 0363 880123 Fax. 0363 881133

Sito internet: [www.termaf.it](http://www.termaf.it) e-mail [info@termaf.it](mailto:info@termaf.it)

## CARATTERISTICHE COSTRUTTIVE

**Normativa di riferimento:** EN 837-1

**Dimensione nominale in mm:** 100, 150

**Campi scala:** da -1 bar fino a 1600 bar

**Classe di precisione:** 1 %

**Temperatura Ambiente:** -40+65°C

**Temperatura del fluido di processo:** -40+150°C

**Pressione di esercizio:** statica 100% del valore di fondo scala

**Sovrapressione:** 30 % del valore di fondo scala (max. 10 min.)

**Grado di protezione:** IP 67 secondo IEC 529

**Cassa:** acciaio inox AISI 304

**Anello:** a baionetta in acciaio inox AISI 304

**Quadrante:** in alluminio a fondo bianco, con graduazioni e numerazione in nero

**Lancetta:** in alluminio di colore nero con azzeramento micrometrico

**Trasparente:** in vetro temperato sp. 4 mm

**Guarnizione al trasparente:** in EPDM

**Molla tubolare:** in acciaio inox AISI 316L

**Movimento:** in acciaio inox

**Perno di attacco al processo:** 1/2 gas in acciaio inox AISI 316L

**Saldatura:** in acciaio inox AISI 316 TIG Argonac

**Deriva termica:**  $\pm 0,4\%$  /10°C del valore di fondo scala

(dalla temperatura di riferimento 20°C)

## OPZIONI

**Indice di max trascicabile ed azzerabile:** singolo o doppio in alluminio

**Riempimento di liquido:** Glicerina 98 % - Olio siliconico



di Gemini G. e Gozzini Obizio snc

Via Ca' Treviglio n° 1/3 24040 Pontirolo Nuovo (Italy) Tel. 0363 880123 Fax. 0363 881133

Sito internet: [www.termaf.it](http://www.termaf.it) e-mail [info@termaf.it](mailto:info@termaf.it)